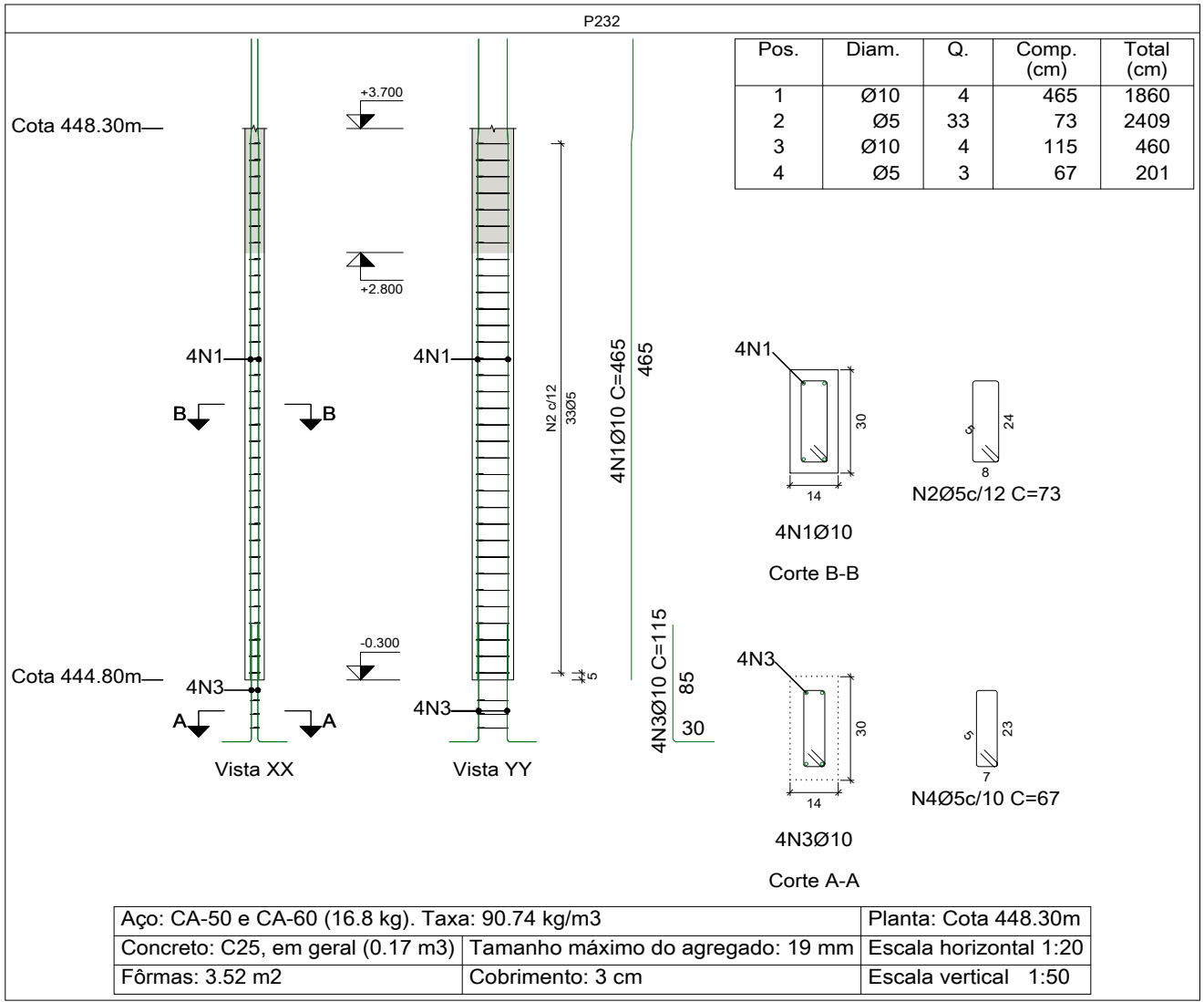
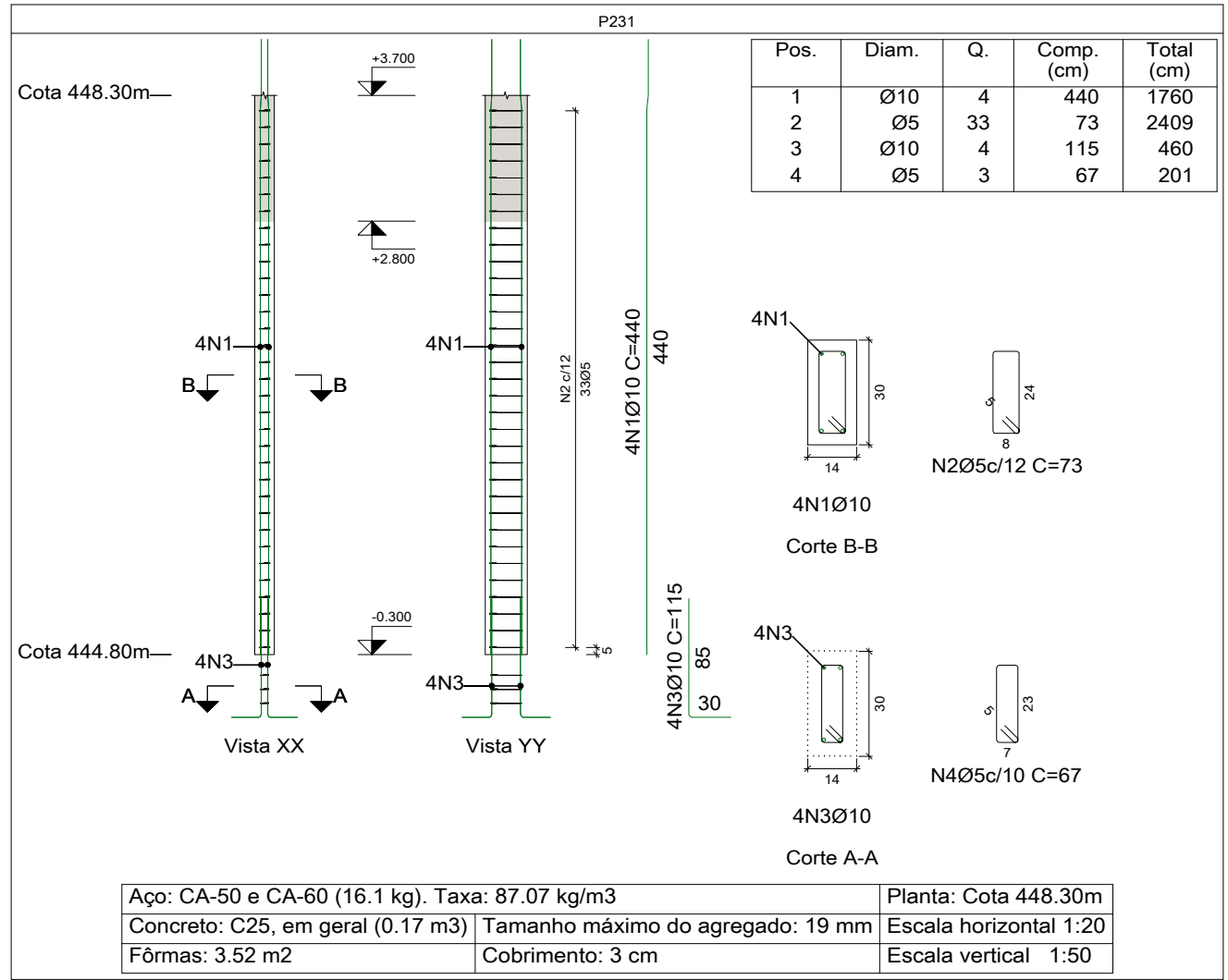
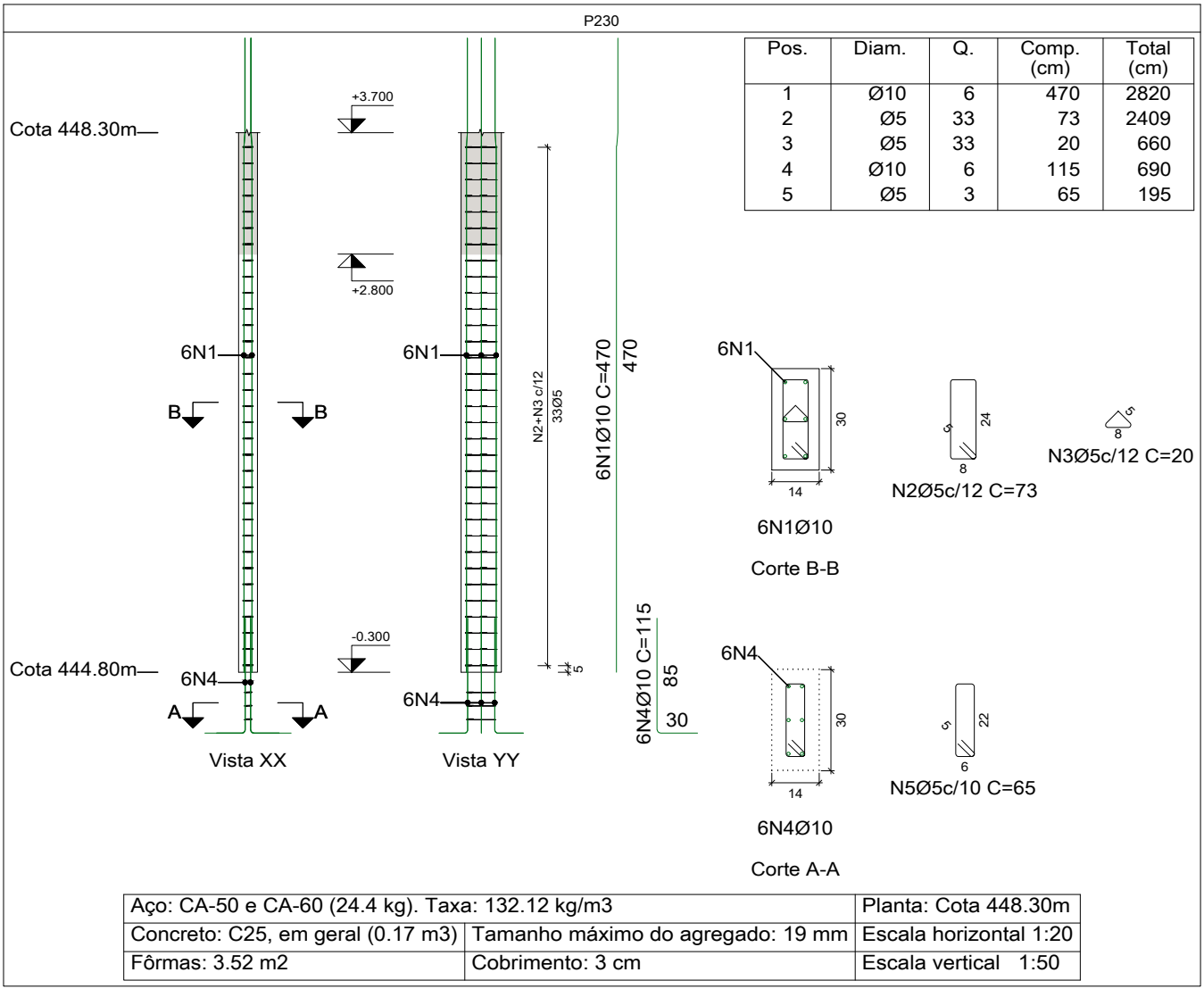
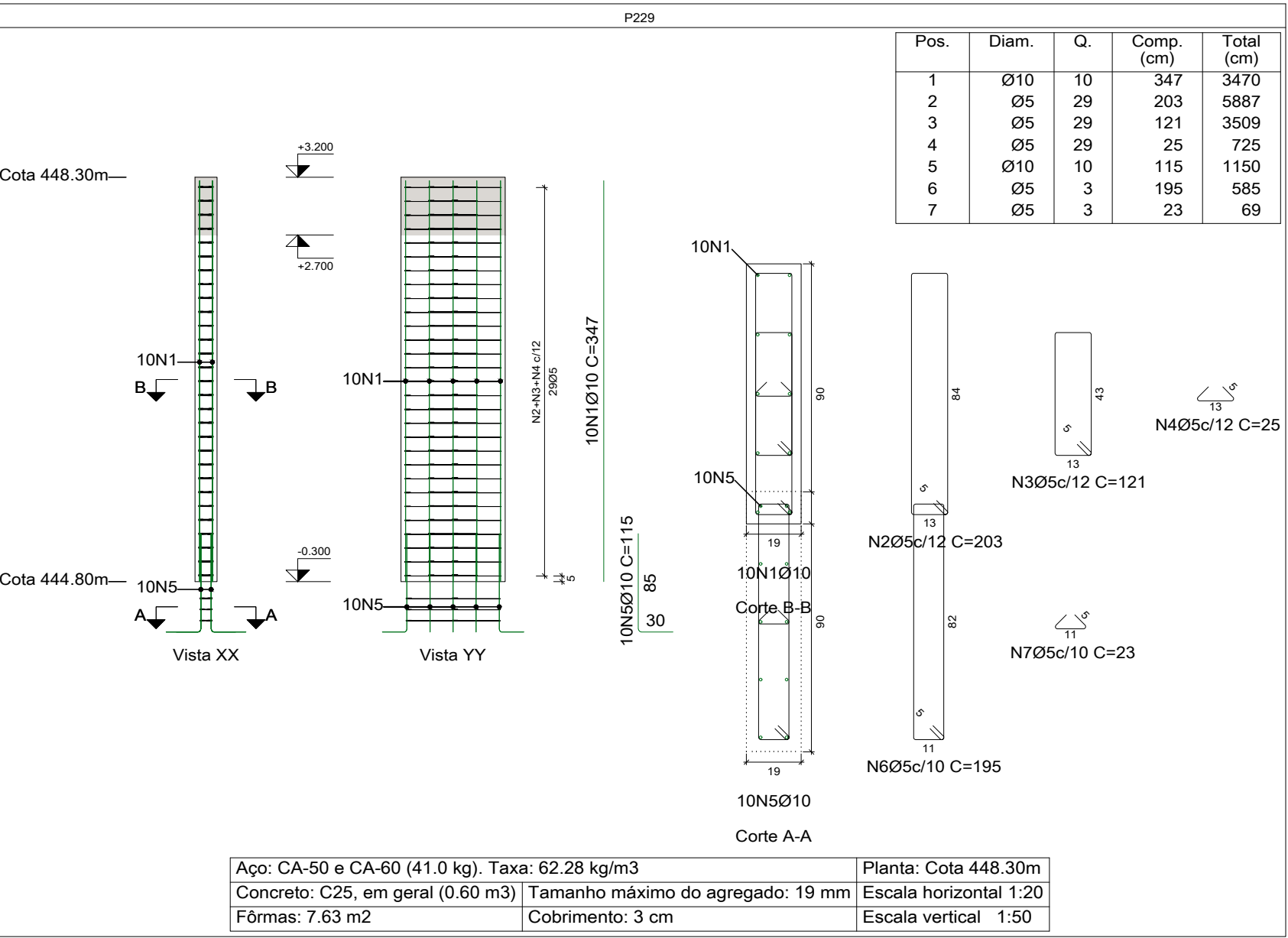


Detalhamento dos Pilares (Edificação E) // 03

Plano que termina na cota +448.30m
ESCALA VISTAS 1:50
ESCALA SEÇÕES 1:20



Resumo Aço Pilares	Comp. total (m)	Peso+10% (kg)	Total
CA-50 Ø10	1634.9	1108	
Ø12.5	265.6	281	
Ø16	297.4	516	1905
CA-60 Ø5	2451.6	423	423
Total			2328

CONFIGURAÇÃO PARA PLOTAGEM

PENAL	ESP	COR
01	0.10	07
02	0.20	07
03	0.30	07
04	0.40	07
05	0.10	05
06	0.10	05
07	0.10	07
08	0.10	07
09	0.25	08
10	0.20	10
12	0.10	07
13	0.10	07
14	0.10	14
40	0.05	40
42	0.15	42
50	0.15	50
70	0.15	70
82	0.05	07
144	0.10	144
150	0.15	150
170	0.10	170
174	0.15	42
200	0.20	200
251	0.30	251
252	0.20	252
253	0.20	253
254	0.60	07
255	0.10	255

1523 X 841 mm

PRINCIPAIS NORMAS TÉCNICAS UTILIZADAS					PROJETO DE ESTRUTURA			
NORMA TÉCNICA		APLICAÇÃO			OBRA: CONSTRUÇÃO DO NOVO PRÉDIO DA SAÚDE DE TARUMÁ (COMPLEXO SAÚDE)			
NBR 6123 / 1988		Forças devidas ao vento em edificações			LOCAL: AVENIDA PAU BRASIL S/N° - TARUMÁ - SP			
NBR 6120 / 1980		Cargas para o cálculo de estruturas de edificações						
NBR 8681 / 2003		Ações e segurança nas estruturas - Procedimentos			PROPRIETÁRIO: PREFEITURA MUNICIPAL DE TARUMÁ			
NBR 6118/2014		Projeto de estruturas de concreto - Procedimento			ART: 28027230190371407			
NBR 6122/2010		Projeto e execução de fundações			ASSUNTO: EDIFICAÇÃO E: DETALHAMENTO DOS PILARES QUE TERMINAM NA COTA +448.30m // 03			
					DATA: ABRIL/2019		ESCALA: INDICADA	
					DESENHO: MAICON		VISTO: R. DIAS	